

# ママ Cafe Chou chou

Chou chou【シュシュ】とは、フランス語で “お気に入り♡” という意味です。  
子育てで日々忙しいママ、出産を控えちょっぴり不安なプレママさん、気軽にあそびにきて下さい！  
おしゃべりしたり、簡単なワークショップを楽しむ、あなたの “お気に入り♡の空間” になれば…と毎月2回開催いたします。

参加対象：地域の親子(0歳児～就園前のお子様)、妊婦さん

開催日： 月2回 水曜日

(ホームページ、園の掲示版でご確認下さい)

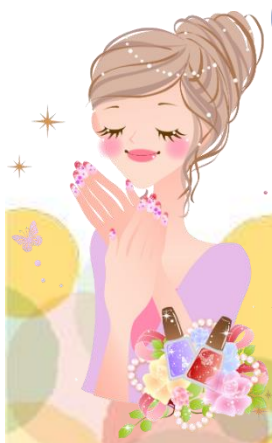
時間： AM10:30～12:00

登録： 初回、メンバー登録をして「新型コロナ感染拡大予防  
の為、開催日の1週間前から電話予約(13:00～)  
にて受付中

☆生活リズムのつけ方、離乳食、おむつをはすす

タイミングなど…子育ての悩み、就園に向けた『保活』

一緒に考えましょう。



## 「緊急事態宣言」発令の為 中止となりました

5月の予定は…

19日 友達と遊ぼう！

26日 囑託歯科医 水野先生による

「口の健康講座」

〒591-8008

堺市北区東浅香山町4丁1-22

北花田こども園

TEL 072(255)5400

