

ママ Cafe Chou chou

Chou chou【シュシュ】とは、フランス語で “お気に入り♡” という意味です。
子育てで日々忙しいママ、出産を控えちょっぴり不安なプレママさん、気軽にあそびにきて下さい！
おしゃべりしたり、簡単なワークショップを楽しむ、あなたの “お気に入り♡の空間” になれば…と毎月2回開催いたします。

参加対象：地域の親子(0歳児～就園前のお子様)、妊婦さん

開催日： 月2回 水曜日

(ホームページ、園の掲示版でご確認下さい)

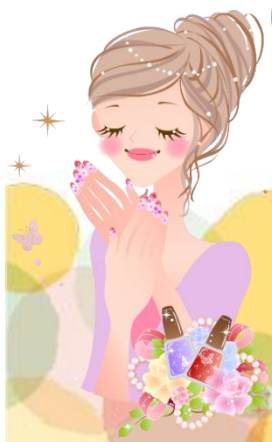
時間： AM10:00～11:00

登録： 初回、メンバー登録をして「新型コロナ感染拡大予防
の為、開催日の1週間前から電話予約(13:00～)
にて受付中

☆生活リズムのつけ方、離乳食、おむつをはすす

タイミングなど…子育ての悩み、就園に向けた『保活』

一緒に考えましょう。



6月の予定

6/7・21 (両日、水曜日)

歯科衛生士さん(北保健センター)のお話

「はじめての歯みがき」

6/7(水) ⇒ 予約開始日 5/24(水) 13:00～

6/21(水) ⇒ 予約開始日 6/7(水) 13:00～

参加希望の方は、お電話ください



〒591-8008

堺市北区東浅香山町4丁1-22

北花田こども園

TEL 072(255)5400