

# ママ Café シュシュ chou chou

Chou chou【シュシュ】とは、フランス語で “お気に入り♡” という意味です。  
子育てで日々忙しいママ、出産を控えちょっぴり不安なプレママさん、気軽にあそびにきて下さい！  
おしゃべりしたり、簡単なワークショップを楽しむ、あなたの “お気に入り♡の空間” になれば…と  
毎月2回、開催いたします。

参加対象：地域の親子（0歳児～就園前のお子様）、妊婦さん

開催日： 月2回 水曜日（月によります）

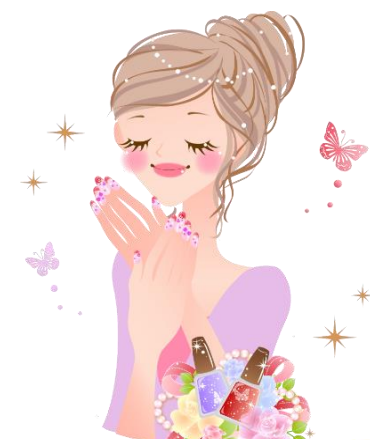
（ホームページ、園の掲示版でご確認下さい）

時間： AM10:00～11:00

登録： 初回、メンバー登録していただくと、自由に参加できます

講座等は要予約となります（年間表をご参照下さい）

☆生活リズムの整え方、離乳食、おむつをはずすタイミングなど…  
子育ての悩み、就園に向けた『保活』一緒に考えましょう。



〒591 - 8008

堺市北区東浅香山町4丁1-22

北花田こども園

TEL 072(255)5400