

# ママ Café シュシュ chou chou

Chou chou【シュシュ】とは、フランス語で “お気に入り♡” という意味です。

子育てで日々忙しいママ、出産を控えちょっぴり不安なプレママさん、気軽にあそびにきて下さい！

おしゃべりしたり、簡単なワークショップを楽しむ、あなたの“お気に入り♡の空間”になれば…と毎月2回、開催いたします。

参加対象：地域の親子（0歳児～就園前のお子様）、妊婦さん

開催日： 月2回 水曜日

（ホームページ、園の掲示版でご確認下さい）

時間： AM10:00～11:00

登録： 初回、メンバー登録していただくと、  
自由に参加できます

講座等は要予約となります（年間表をご参照下さい）

## 2月「ママ会&手作りポーチ」

オリジナル小作り⇒先着 親子4組です。

2/4 の予約は、1/21～（PM1:00 電話で予約開始）

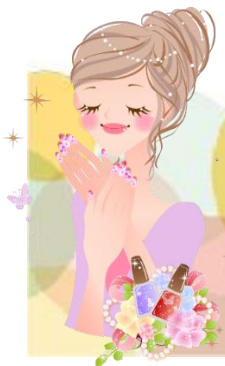
2/18 の予約は、2/4～（PM1:00 電話で予約開始）

両日とも同じ内容ですので、どちらかで申し込みください

**お電話お待ちしております！！**



☆生活リズムの整え方、離乳食、  
おむつをはすすタイミングなど…  
子育ての悩み、就園に向けた『保活』一緒に考えましょう。



〒591 - 8008

堺市北区東浅香山町4丁 122

**北花田こども園**

TEL 072(255)5400